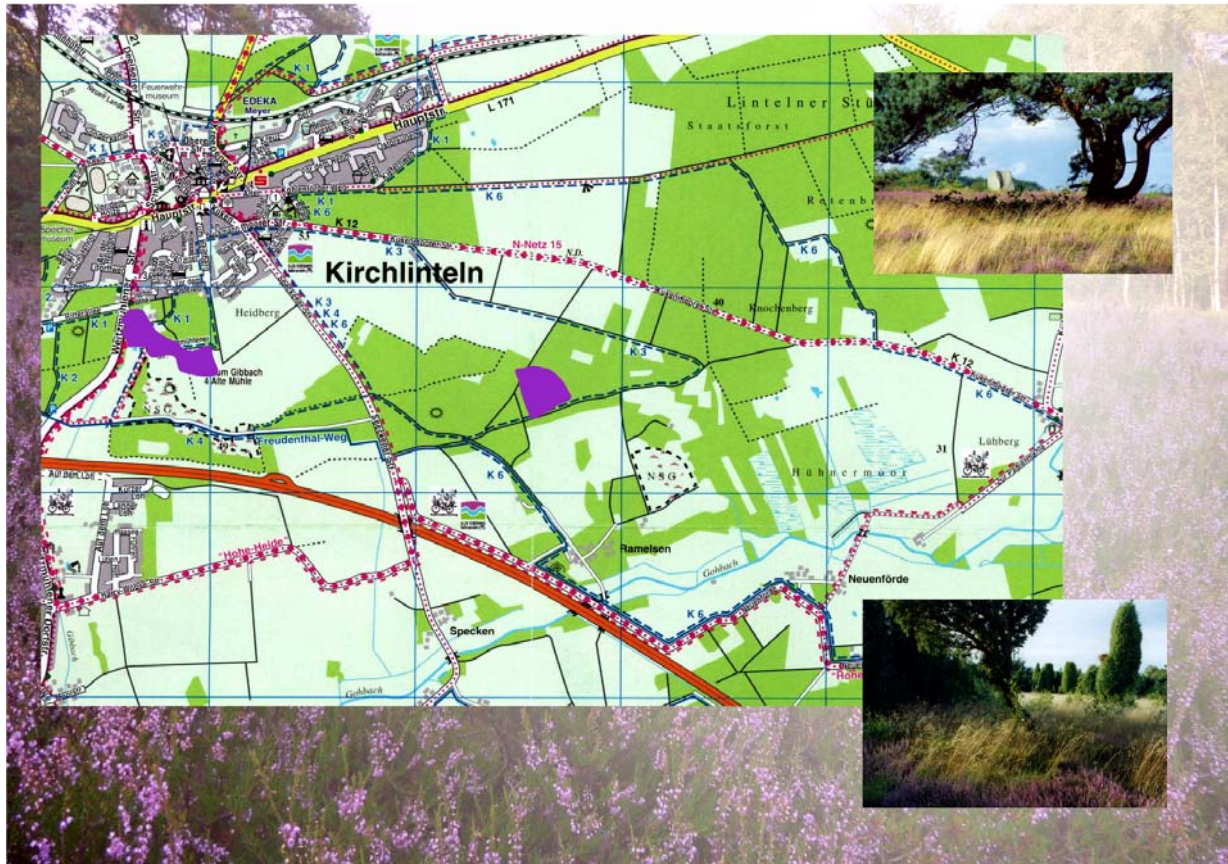




## Heideflächen in Kirchlinteln



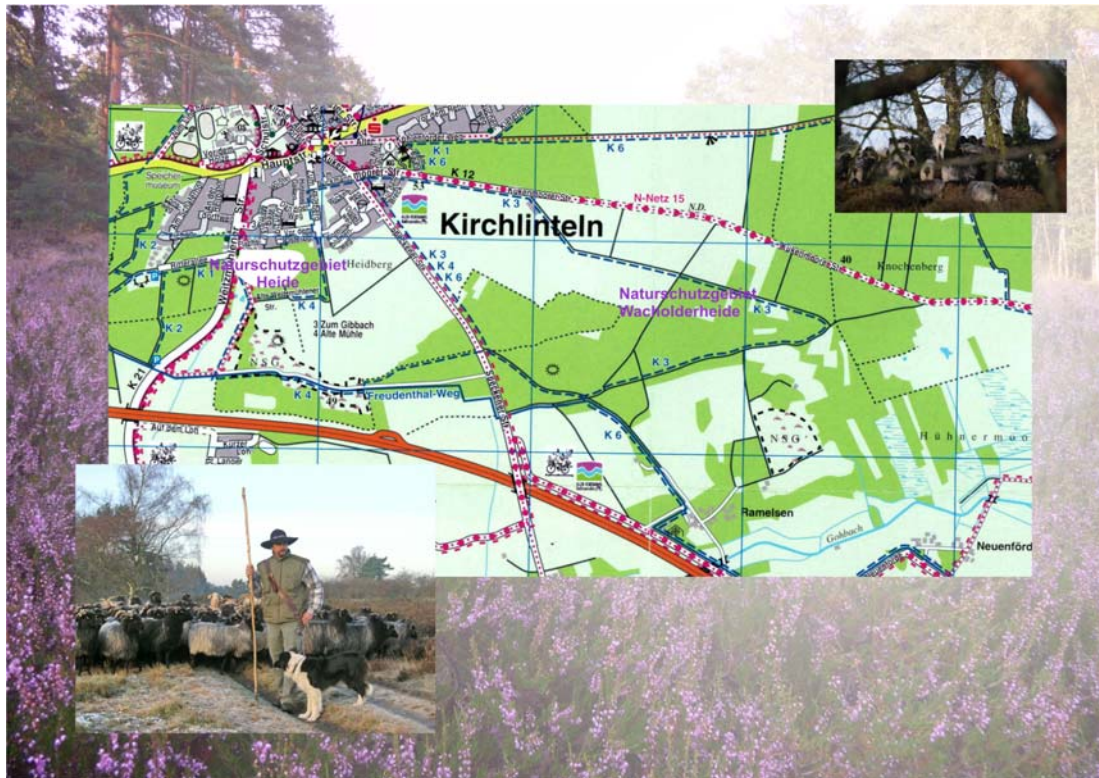
Ein schönes Ziel mit dem Fahrrad oder zu Fuß ist die Hugelgraberheide sudlich von Kirchlinteln. Erfahren Sie Wissenswertes uber die urgeschichtlichen Begrabnisstatten und bronzezeitlichen Hugelgraber anhand der Informationstafeln. Ruhebanke laden zur Rast ein.

Wo einst gewaltige Gletscher das Landschaftsbild bestimmten, ist heute eine einzigartige Kulturlandschaft aus Waldern, Feldern, Mooren und Heideflachen anzutreffen, die europaweit einzigartig ist.



**Tourismus Kirchlinteln**  
Urlaub zwischen Aller, Moor und Heide  
im Herzen von  
Niederrhein

Hauptstrae 11  
27308 Kirchlinteln  
Telefon: 04236 942455  
tourismus@kirchlinteln.de  
[www.kirchlinteln.de](http://www.kirchlinteln.de)



Im Mittelalter entdeckten die Heidebauern dank der Schafzucht mit der Heidschnucke eine neue Wirtschaftsweise. Das anspruchslose Tier ist wichtiger Wolllieferant und Düngerproduzent für den Ackerbau. Die Streu für den Stall ringt der Bauer dem Erdboden ab. Mit sogenannten Plaggenhieben entzieht der Heidebauer dem Boden das Heidekraut samt Humusschicht. Diese schwere Tätigkeit, das Plaggen, hat schließlich das Wort „Plackerei“ hervorgebracht, das bis heute ein beliebtes Synonym für körperlich harte Arbeit ist.



**Tourismus Kirchlinteln**  
Urlaub zwischen Aller, Moor und Heide  
im Herzen von NIEDERSACHSEN

Hauptstraße 11  
27308 Kirchlinteln  
Telefon: 04236 942455  
tourismus@kirchlinteln.de  
[www.kirchlinteln.de](http://www.kirchlinteln.de)